



**MINISTERIO  
DEL TRABAJO**

trabajo.gob.ec

**INFORME DE GESTIÓN DE RED SOCIO EMPLEO  
PERÍODO ENERO – DICIEMBRE 2017**



**ECON. JOHANNA SUÁREZ  
COORDINADORA DE RED SOCIO EMPLEO**



**GOBIERNO  
DE LA REPÚBLICA  
DEL ECUADOR**

República de El Salvador N 34 - 183 y Suiza  
Código Postal: 170505  
Teléfono: 593-2 381-4000  
Quito - Ecuador



INFORME DE GESTIÓN DE LA UNIDAD DE RED SOCIO EMPLEO  
PERÍODO MAYO – DICIEMBRE 2017

**Acciones Realizadas y Actividades**

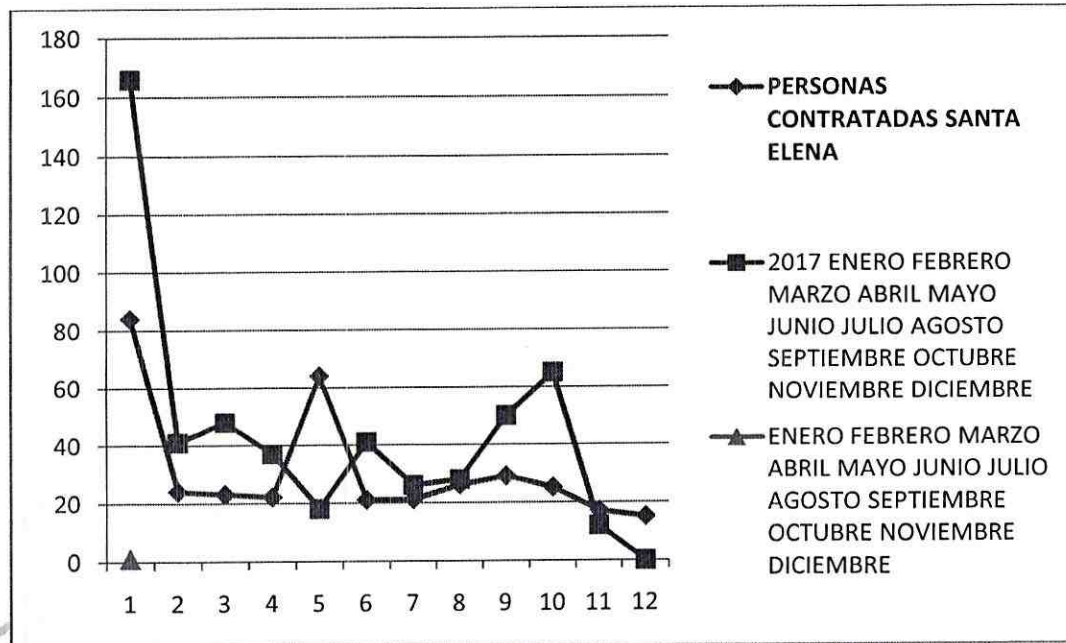
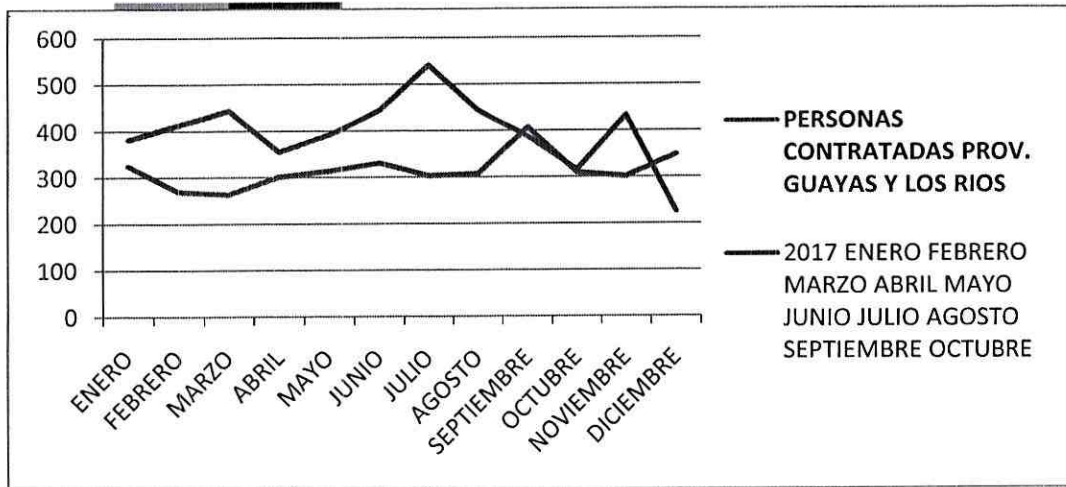
La Red Socio Empleo es una bolsa pública de trabajo gratuita, en la que se brinda atención a varios sectores de la ciudadanía tratando de vincular la demanda y la oferta laboral entre ellos. Entre las actividades que se realizaron en la Red Socio Empleo a nivel regional durante el año 2017 se pueden detallar las siguientes:

- Servicio de selección de personal gratuito a empresas privadas e instituciones públicas, la misma que incluye publicación de ofertas laborales en la plataforma de la RSE.
- Atención personalizada por un asistente de empleo de la RSE durante todo el proceso de selección.
- Procesos masivos de pre entrevista y toma de pruebas a candidatos para diferentes cargos operativos.
- Base de datos de grupos vulnerables/personas con discapacidad, capacitados en habilidades blandas.
- Asesoramiento en el levantamiento de perfiles de personas con y sin discapacidad para las empresas.
- Base de datos de altos directivos y becarios de SENESCYT.
- Atención de procesos integrales que incluye pre-entrevistas y toma de pruebas de acuerdo a perfil solicitado por empresa.
- Capacitaciones mensuales gratuitas a usuarios registrados en la Red Socio Empleo, en colaboración con nuestras empresas aliadas.
- Visitas a empresas e instituciones públicas, socializando los servicios de la RSE a nuevas empresas y por seguimiento a los diferentes procesos solicitados.
- Atención a usuarios internos y externos en todo lo concerniente a la plataforma de la Red Socio Empleo inclusive en la aplicación y seguimiento a los diferentes concursos de Méritos y Oposición.
- Socialización de los servicios de la Red Socio Empleo asistiendo a las diferentes ferias laborales de importantes universidades, así como también las organizadas por las diferentes instituciones públicas de las zonas 5 y 8.

A continuación se detallan las actividades que se desarrollaron tanto en Guayaquil como en Santa Elena, así como también cuadros comparativos con resultados obtenidos tanto en el 2016 y el 2017.

- **INDICADORES DE SELECCIÓN DE PERSONAL ( COLOCACIONES GPR ) :** EL principal objetivo de la Red Socio Empleo es la vinculación laboral entre la oferta de empleo que publican las empresas y la demanda laboral de los usuarios registrados en nuestra plataforma, para lo que se realiza un seguimiento exhaustivo de cada proceso de selección y atención personalizada a cada empresa e institución pública con el objetivo de que al final del mismo nos informen sobre las personas contratadas; considerando lo anteriormente expuesto desde la Coordinación General de Empleo y Salarios como meta para el 2017 se nos indicó que **Guayaquil** deberá colocar **3990** personas y **Santa Elena** **397**, distribuidos mensualmente para cumplimiento GPR de la siguiente manera :





En el gráfico arriba detallado podemos observar en la línea azul de la parte inferior los datos que corresponden al año 2016 y la línea roja, en la parte superior de la gráfica los datos que corresponden al 2017 hasta el 18 de diciembre.

Cabe recalcar que la información de diciembre no es la definitiva ya que la mayoría de las empresas demoran como mínimo un mes y medio o dos en culminar sus contrataciones, Así también se puede verificar que la meta de 3990 para Guayaquil tuvo un cumplimiento en el 2017 del 119.52% al lograr en el año 2017 que sean 4769 personas contratadas en el sector público y privado. En referencia a la meta de Santa Elena esta también logró un cumplimiento del 134.01% ya que se logró 532 contrataciones en el 2017.

- **VISITAS A EMPRESAS:** Durante el año 2017 se ha procedido a fortalecer los servicios gratuitos ofertados por la Red Socio Empleo a nivel de instituciones privadas y públicas. Así mismo socializamos los servicios entre nuevas empresas y/o instituciones para que utilicen la plataforma de la red en sus procesos de selección de personal. En referencia a las instituciones públicas se socializa la obligatoriedad de publicar sus requerimientos de personal para contratación ocasional a través de nuestra web. Cabe recalcar que también se realizaron visitas a las obras gubernamentales con el fin de verificar que se cumpla con las



- ✓ Guayaquil, 333 mensual
- ✓ Santa Elena, 33 mensual

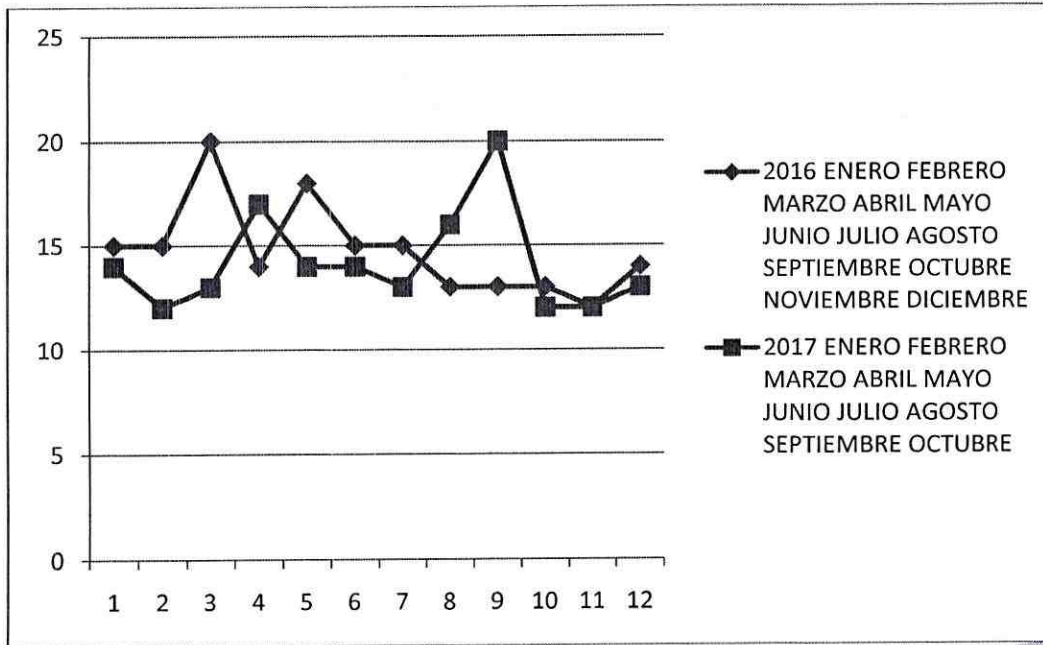
El objetivo de esta gestión es socializar los servicios de la Red Socio Empleo y así conseguir la confianza y fidelidad de nuestros clientes, siendo esto un referente para que nos deriven con otras empresas y sus requerimientos de personal no sean únicamente para el área de la construcción o perfiles básicos sino también cargos operativos, niveles gerenciales y superiores, lo que se ha conseguido este 2017 al ser solicitados cargos médicos y gerenciales por Instituciones Públicas de Salud y empresas privadas. Al no contar con un punto de atención de la Red Socio Empleo en las provincias de Los Ríos y Galápagos, la atención de usuarios y empresas se realiza directamente desde la ciudad de Guayaquil. A continuación se presentan cuadros comparativos de la gestión obtenida en el 2016 con el 2017 en referencia a este indicador.

2016	PERSONAS CONTRATADAS PROV. GUAYAS Y LOS RIOS	PERSONAS CONTRATADAS SANTA ELENA
ENERO	324	84
FEBRERO	269	24
MARZO	263	23
ABRIL	301	22
MAYO	313	64
JUNIO	330	21
JULIO	303	21
AGOSTO	307	26
SEPTIEMBRE	407	29
OCTUBRE	309	25
NOVIEMBRE	301	17
DICIEMBRE	348	15
<b>TOTAL</b>	<b>3775</b>	<b>371</b>

2017	PERSONAS CONTRATADAS PROV. GUAYAS Y LOS RIOS	PERSONAS CONTRATADAS SANTA ELENA
ENERO	381	166
FEBRERO	413	41
MARZO	443	48
ABRIL	354	37
MAYO	391	18
JUNIO	443	41
JULIO	541	26
AGOSTO	443	28
SEPTIEMBRE	387	50
OCTUBRE	315	65
NOVIEMBRE	433	12
DICIEMBRE	225	0
<b>TOTAL</b>	<b>4769</b>	<b>532</b>



VISITAS REALIZADAS EN SANTA ELENA



EMPRESAS PRIVADAS

- ✓ PRONACA
- ✓ ATIMASA
- ✓ Arcgold del Ecuador Mc. Donald
- ✓ Donut House S.A.
- ✓ SINOHYDRO CORPORATION
- ✓ COHECO
- ✓ Tablita Group S.A.
- ✓ Universidad Laica Vicente Rocafuerte
- ✓ Fideicomiso Landuni ( Hotel Sheraton )
- ✓ Almacenes Marriott
- ✓ Dulcafé ( Sweet & Coffee )
- ✓ Hotel Oro Verde
- ✓ Protectores Privados Polidos
- ✓ Consorcio NHG
- ✓ Tiendas Industriales TIA S.A.
- ✓ Omarsa S.A.
- ✓ Constructora Miele & Miele
- ✓ METALES INYECTADOS METAIN S.A.
- ✓ CAJAMARCA PROTECTIVE SERVICES CIA LTDA
- ✓ ALESSA S.A.
- ✓ RIPCONCIV CIA LTDA
- ✓ El Sabrosón
- ✓ ELOT Construcciones y Servicios
- ✓ Galleta Pecosá
- ✓ Digecca S.A.
- ✓ Unidad Educativa Cristóbal Colón





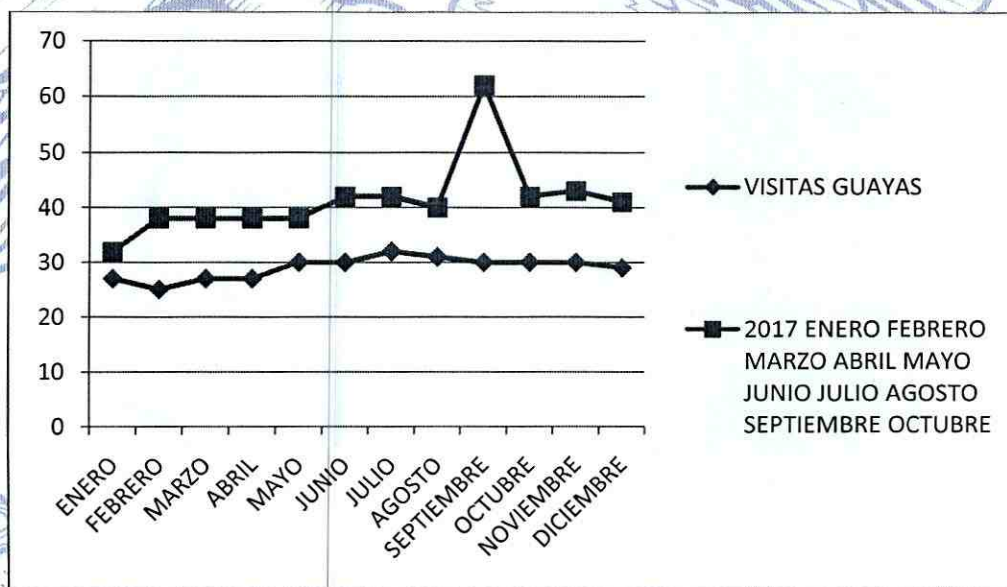
## MINISTERIO DEL TRABAJO

contrataciones a personal de la zona y mano de obra calificada registrada en la Red Socio Empleo.

A continuación se detalla el número de empresas e instituciones públicas visitadas y así como también un breve listado de algunas de las empresas que utilizan nuestros servicios desde este año como también tenemos empresas que ya son parte de nuestra plataforma desde hace algunos años.

MESES	VISITAS 2016		VISITAS 2017	
	GUAYAS / LOS RIOS	SANTA ELENA	GUAYAS / LOS RIOS	SANTA ELENA
ENERO	27	15	32	14
FEBRERO	25	15	38	12
MARZO	27	20	38	13
ABRIL	27	14	38	17
MAYO	30	18	38	14
JUNIO	30	15	42	14
JULIO	32	15	42	13
AGOSTO	31	13	40	16
SEPTIEMBRE	30	13	62	20
OCTUBRE	30	13	42	12
NOVIEMBRE	30	12	43	12
DICIEMBRE	29	14	41	13
<b>TOTAL</b>	<b>348</b>	<b>177</b>	<b>496</b>	<b>170</b>

### VISITAS REALIZADAS EN GUAYAS





2017	GUAYAQUIL				SANTA ELENA			
	CAPACITACIONES	CAPACITADOS	HOMBRES	MUJERES	CAPACITACIONES	CAPACITADOS	HOMBRE	MUJERES
ENERO	4	141	114	27	3	80	37	43
FEBRERO	5	170	96	74	1	91	87	4
MARZO	2	140	130	10	1	20	12	8
ABRIL	2	154	112	42	1	36	36	0
MAYO	4	290	170	120	1	23	12	11
JUNIO	4	201	147	54	2	67	47	20
JULIO	7	325	94	231	2	58	22	36
AGOSTO	5	202	147	55	1	35	25	10
SEPTIEMBRE	4	150	68	82	1	60	60	0
OCTUBRE	5	160	129	31	1	36	14	22
NOVIEMBRE	5	149	100	49	1	67	0	67
DICIEMBRE	5	185	71	114	2	37	23	14
TOTAL	52	2267	1378	889	17	610	375	235

TOTAL CAPACITACIONES GUAYAQUIL / SANTA ELENA	69	2877
--	----	------

TOTAL CAPACITADOS :	2877	1753
---------------------	------	------

Cabe recalcar que actualmente contamos con convenio de cooperación interinstitucional con la ESPOL específicamente con la facultad de Ciencias de la Tierra, para poder brindar capacitaciones teórico – prácticas a los usuarios de la RSE.

Brindamos constantemente charlas de **INDUCCIÓN A SOCIO EMPLEO PARA VARIOS CARGOS ADMINISTRATIVOS Y OPERATIVOS // TÉCNICAS DE ENTREVISTA DE TRABAJO**, en el que ayudamos a los usuarios cómo presentarse a una entrevista laboral y elaborar correctamente su hoja de vida, adicional tomamos pruebas de aptitud las mismas que son solicitadas por parte de las empresas como parte del proceso de selección para de esta manera tener un mayor resultado en la contratación, cabe recalcar que estas pruebas son parte de nuestro servicio gratuito. Así también brindamos una breve inducción en atención al cliente para ciertos cargos solicitados por las empresas.

Se detallan fotografías de algunas de nuestras capacitaciones:



## MINISTERIO DEL TRABAJO

- ✓ Unidad Educativa Sagrados Corazones
- ✓ Unidad Educativa Santo Domingo de Guzmán
- ✓ Consorcio Metroquil
- ✓ Suárez Salas Constructores
- ✓ Adokasa
- ✓ Construdipro S.A.
- ✓ CONSTRUMAJI S.A.
- ✓ Sercoel
- ✓ Guayaquil Tennis Club
- ✓ CHINA INTERNATIONAL WATER & ELECTRIC CORP
- ✓ Sálida del Ecuador
- ✓ ZINGERYNG
- ✓ TECNISERSA
- ✓ RAVCORP
- ✓ Gran Hotel Guayaquil

Cabe recalcar que este año 2017 se ha recuperado la CONFIANZA de muchas empresas para trabajar con los servicios que puede ofrecer el sector público, en este caso se ha solicitado el trabajo de la Red Socio Empleo en procesos de selección para cargos operativos, administrativos y gerenciales.

**CAPACITACIONES:** Se cuenta con alianzas estratégicas con empresas privadas e instituciones públicas para capacitar de manera gratuita a usuarios que desean reforzar sus conocimientos y mejorar su hoja de vida para así lograr una inserción laboral. Entre las empresas que participan en capacitaciones gratuitas contamos con:

- ✓ SERVICIO DE RENTAS INTERNAS
- ✓ INSTITUTO ECUATORIANO DE SEGURIDAD SOCIAL
- ✓ ING. GEORGE PLUV
- ✓ TIGRE (tuberías )
- ✓ ETERNIT
- ✓ ACIMCO
- ✓ PINTUCO
- ✓ IDEAL ALAMBREC
- ✓ FRANZ VIEGENER
- ✓ EDESA
- ✓ NOVACERO
- ✓ PINTULAC
- ✓ SICON - GYPSUM
- ✓ INTACO
- ✓ EL SELECTIVO
- ✓ ROOFTEC
- ✓ INCAMEP





Para la ejecución adecuada del convenio de **ARGOLD DEL ECUADOR** y que los jóvenes tengan conocimiento de este proceso de contratación se realizó una difusión masiva a través de redes sociales y en el mes de agosto del año en curso se atendieron aproximadamente 3000 personas durante 3 días en esta regional, logrando así el cumplimiento oportuno de la contratación estipulada en el convenio firmado por el Señor Ministro para la contratación juvenil vulnerable.

Las siguientes fotos corresponden a usuarios a la espera y en atención por los servidores de la Red Socio Empleo tanto en el quinto piso como en el mezzanine.



#### FERIA DE EMPLEO Y AUTOEMPLEO

El 27 de octubre del año en curso se desarrolló en la ciudad de Guayaquil la Primera Feria de Empleo y Autoempleo en el Pasaje Illigworth de la Universidad de las Artes, en donde se contó con la presencia de 20 importantes empresas privadas, las mismas que tenían vacantes disponibles para jóvenes a ser cubiertas en este 2017 y otras para el 2018.

Este evento dio apertura a que se atendieran aproximadamente a 11.000 personas las mismas que tuvieron la oportunidad de dejar sus hojas de vida y en algunos de los casos pudieron ser entrevistados por las empresas. También estuvieron en la feria empresas importantes de la cadena de venta directa en donde también los jóvenes participantes pudieron interesarse por generar un autoempleo.





## CONVENIOS

Actualmente contamos con convenio de cooperación interinstitucional con algunas empresas privadas, instituciones educativas para fortalecer nuestro servicio y brindar más oportunidades a nuestros usuarios.

- **ESPOL** específicamente con la facultad de Ciencias de la Tierra, el objetivo es brindar capacitaciones teórico – prácticas a los usuarios de la RSE en el ámbito de la construcción.



- **Universidad Península de Santa Elena**, el cual nos ayuda con su unidad de vínculos con la comunidad a brindar capacitaciones gratuitas, en conjunto con la RSE a nuestros usuarios en varios temas administrativos y operativos.
- **Arcgold del Ecuador**, El convenio firmado con esta empresa privada generó vacantes de contratación directamente a través de la Red Socio Empleo enfocada al contrato juvenil con preferencia a jóvenes con algún tipo de vulnerabilidad.



# MINISTERIO



IMPLEMENTACIÓN DE POLÍTICAS PÚBLICAS PARA LA IGUALDAD ORIENTADAS A GRUPOS DE ATENCIÓN PRIORITARIA (artículo 11 numeral 2 y artículo 35 de la Constitución)						
IMPLEMENTACIÓN DE POLÍTICAS PÚBLICAS PARA LA IGUALDAD	PONGA SÍ O NO	DETALLE PRINCIPALES ACCIONES REALIZADAS	DETALLE PRINCIPALES RESULTADOS OBTENIDOS	No. DE USUARIOS	GÉNERO	PUEBLOS Y NACIONALIDADES
Describa las acciones para impulsar e institucionalizar políticas públicas generacionales	Si	<b>Red Socio Empleo</b> Socializar los servicios ofertados por la Red Socio Empleo a nivel de instituciones privadas y públicas. Inclusión de nuevas empresas para el uso de la plataforma de la RSE para sus procesos de selección.	Visitas realizadas a instituciones públicas y empresas privadas en las Zonas 5 y 8	666	N/A	N/A
	Si	<b>Red Socio Empleo</b> Vinculación laboral entre la oferta de empleo ( empresas privadas e instituciones públicas ) publicada en la plataforma de la Red Socio Empleo y la demanda laboral ( usuarios buscadores de empleo ).	Personas contratadas mediante la Red Socio Empleo en las Zonas 5 y 8	5301	Masculino y Femenino	N/A
	Si	<b>Red Socio Empleo</b> Desarrollo de Feria de Empleo y Autoempleo para la socialización de las vacantes presentes y futuras de empresas privadas para la pre selección de personal. Generación de ofertas en la plataforma de la Red Socio Empleo.	Atención de usuarios en Feria de Empleo y recepción de hojas de vida para futuros procesos de selección de 20 empresas privadas.	11000	Masculino y Femenino	N/A
	Si	<b>Red Socio Empleo</b> Insertar en el mercado laboral a usuarios que tengan alguna vulnerabilidad mediante la ejecución del convenio con la empresa Arcgold del Ecuador.	Atención de usuarios en las instalaciones de la Red Socio Empleo Guayaquil durante 3 días, previo a la pre selección de las hojas de vida y revisión de cumplimiento de perfil y vulnerabilidad	3000	Masculino y Femenino	N/A



### Conclusión

La atención que se brinda tanto a usuarios como empresas e instituciones públicas en el 2017 es de calidad y calidez ayudando con esto a que se incrementen nuestras colocaciones efectivas y capacitaciones logrando superar la meta para este 2017, de igual manera se busca afianzar en las empresas que la Red Socio Empleo puede llegar a ser el aliado estratégico en su selección de personal. Así también debemos recalcar que durante este 2017 se ha recuperado la confianza de muchas empresas del sector privado que nos han permitido brindarles atención en sus procesos de selección.

ECON. JOHANNA SUÁREZ  
COORDINADORA DE RED SOCIO EMPLEO

